




# Piattaforma polifunzionale Ponticelle

## Valutazione di Impatto Ambientale

D.Lgs. 3 aprile 2006 n. 152 e s.m.i. - L.R. 20 aprile 2018 n. 4 e s.m.i.

## STUDIO DI IMPATTO AMBIENTALE Piattaforma polifunzionale Ponticelle

## ALLEGATO 02.01 Tavole di inquadramento programmatico

Approvato HA	R. Boschi K. Gamberini		Approvato ER	G. Romano F. Lia		
Controllato HA	M. Facchini F. Zanni		Controllato ER	E. Aprea P. Fabbri		
Redatto Golder		F. De Giorgi C. Zaffaroni P. Zoppellari				
Cod. Doc. HA	CO 05 RA VA 00 SI IP 02.01		Cod. Doc. ER	160053-ENG-Q-Q1-4953		
Rev.	00	Data	26/03/2021	Pagine	1 di 29	

## Indice e riferimento delle Tavole

### 1. Estratto uso del suolo di dettaglio - 2017

Elaborazione QGIS, fonte shapefile: <https://geoportale.regione.emilia-romagna.it/download/dati-e-prodotti-cartografici-preconfezionati/pianificazione-e-catasto/uso-del-suolo/2017-coperture-vettoriali-uso-del-suolo-di-dettaglio-edizione-2020>

Licenza: <https://geoportale.regione.emilia-romagna.it/approfondimenti/licenze/licenza-cc-by>

### 2. PTCP Provincia di Ravenna: estratto Tavola 1 - Unità di paesaggio

Elaborazione QGIS, fonte shapefile:

<http://www.provincia.ra.it/content/download/96807/1203896/file/ptcp.zip>

### 3. PTCP Provincia di Ravenna: estratto Tavola 2.9 - Tutela dei sistemi ambientali

Elaborazione QGIS, fonte shapefile:

<http://www.provincia.ra.it/content/download/96807/1203896/file/ptcp.zip>

### 4. PTCP Provincia di Ravenna: estratto Tavola 3.9 - Carta della tutela delle risorse idriche superficiali e sotterranee

Elaborazione QGIS, fonte shapefile:

<http://www.provincia.ra.it/content/download/96807/1203896/file/ptcp.zip>

### 5. PTCP Provincia di Ravenna: stralcio Tavola 4.9 - Aree non idonee alla localizzazione di impianti per la gestione dei rifiuti

Fonte Tavola: <http://www.provincia.ra.it/Argomenti/Territorio/PTCP-Piano-Territoriale-di-Coordinamento-Provinciale/Elaborati-grafici>

### 6. PTCP Provincia di Ravenna: stralcio Tavola 5 - Assetto strategico della mobilità

Fonte Tavola:

[http://www.provincia.ra.it/content/download/69576/889452/file/tavola\\_5\\_PTCP\\_RA.pdf](http://www.provincia.ra.it/content/download/69576/889452/file/tavola_5_PTCP_RA.pdf)

### 7. PTCP Provincia di Ravenna: stralcio Tavola 6 - Progetto reti ecologiche in provincia di Ravenna

CO 05 RA VA 00 SI IP 02.01	Inq. Programmatico - Tavole	00	26/03/2021	2 di 29
<b>Cod. HA</b>	<b>Descrizione</b>	<b>Rev.</b>	<b>Data</b>	

Fonte Tavola: <http://www.provincia.ra.it/Argomenti/Territorio/PTCP-Piano-Territoriale-di-Coordinamento-Provinciale/Elaborati-grafici>

**8. PSC Comune di Ravenna: estratto Tavola PSC 3**

Fonte Tavola: [http://maps.comune.ra.it/Html5ViewerProgUrb/index.html?locale=it-IT&viewer=ARC\\_SRV12\\_RUP.RUP;](http://maps.comune.ra.it/Html5ViewerProgUrb/index.html?locale=it-IT&viewer=ARC_SRV12_RUP.RUP;)

**9. PSC Comune di Ravenna – Tavole Gestionali: stralcio Tavola D.1.3.A - Carte dei vincoli indotti: fasce di rispetto di elettrodotti, impianti e servizi**

Fonte Tavola: <http://rup.comune.ra.it/PSC/Elaborati/ELABORATI-GESTIONALI/Tavole-Gestionali>

**10. RUE Comune di Ravenna: estratto Tavola RUE 2**

Fonte Tavola: [http://maps.comune.ra.it/Html5ViewerProgUrb/index.html?locale=it-IT&viewer=ARC\\_SRV12\\_RUP.RUP;](http://maps.comune.ra.it/Html5ViewerProgUrb/index.html?locale=it-IT&viewer=ARC_SRV12_RUP.RUP;)

**11. RUE Comune di Ravenna: stralcio Tavola RUE 10.1 - Overlay vincoli paesaggistici vigenti ai sensi del Codice dei beni culturali e del paesaggio art. 136 e art. 142**

Fonte Tavola: <http://rup.comune.ra.it/RUE/Elaborati/Gestionali/RUE-10-Tavola-dei-vincoli-Scheda-vincoli>

**12. RUE Comune di Ravenna: stralcio Tavola RUE 10.2 - Overlay vincoli ambientali vigenti**

Fonte Tavola: <http://rup.comune.ra.it/RUE/Elaborati/Gestionali/RUE-10-Tavola-dei-vincoli-Scheda-vincoli>

**13. RUE Comune di Ravenna: stralcio Tavola RUE 10.4 - Overlay piani stralcio di bacino (rischio idrogeologico)**

Fonte Tavola: <http://rup.comune.ra.it/RUE/Elaborati/Gestionali/RUE-10-Tavola-dei-vincoli-Scheda-vincoli>

**14. PUA Comune di Ravenna del comparto “Ex-Enichem”: stralcio Tavola 3.a - Schema di zonizzazione – Suddivisione in aree funzionali**

Fonte Tavola: <http://www.comune.ra.it/Amministrazione-Trasparente/Pianificazione-e-governo-del-territorio/Strumenti-urbanistici-attuativi/PUA-Comparto-ex-ENICHEM/Approvazione-Fase-3>

CO 05 RA VA 00 SI IP 02.01	Inq. Programmatico - Tavole	00	26/03/2021	3 di 29
<b>Cod. HA</b>	<b>Descrizione</b>	<b>Rev.</b>	<b>Data</b>	

**15. PUA Comune di Ravenna del comparto “Ex-Enichem”: stralcio Tavola 3.b - Schema di zonizzazione -Suddivisione in sub comparti**

Fonte Tavola: <http://www.comune.ra.it/Amministrazione-Trasparente/Pianificazione-e-governo-del-territorio/Strumenti-urbanistici-attuativi/PUA-Comparto-ex-ENICHEM/Approvazione-Fase-3>

**16. PUA Comune di Ravenna del sub comparto B – Ca’ Ponticelle interno al PUA “Ex-Enichem”: stralcio Tavola 5a – Zonizzazione**

**17. Classificazione acustica e fasce di Pertinenza delle infrastruttura di trasporto del territorio Comunale di Ravenna: stralcio Tavola 9 - “Pineta S. Vitale”**

Fonte Tavola: <http://www.comune.ra.it/Aree-Tematiche/Ambiente-Territorio-e-Mobilita/Servizio-tutela-ambiente-e-territorio/Rumore/La-zonizzazione-acustica-del-territorio-comunale>

**18. Piano Regolatore Portuale (PRP) Comune di Ravenna: stralcio Tavola Aree di ristrutturazione per attività industriali e produttive portuali**

**19. Piano di Gestione del Rischio di Alluvioni relative al territorio della Regione Emilia-Romagna: stralcio Tavola 223SE – Mappa pericolosità ed elementi esposti (Reticolo Principale)**

Fonte Tavola: <https://ambiente.regione.emilia-romagna.it/it/suolo-bacino/sezioni/piano-di-gestione-del-rischio-alluvioni/mappe-pgra-primociclo/cartografia#tavole%20pdf%20PGRA>

**20. Piano di Gestione del Rischio di Alluvioni relative al territorio della Regione Emilia-Romagna: stralcio Tavola 223SE – Mappa pericolosità ed elementi esposti (Reticolo Secondario Pianura)**

Fonte Tavola: <https://ambiente.regione.emilia-romagna.it/it/suolo-bacino/sezioni/piano-di-gestione-del-rischio-alluvioni/mappe-pgra-primociclo/cartografia#tavole%20pdf%20PGRA>

**21. Piano Stralcio Autorità dei Bacini Regionali Romagnoli: estratto Tavola Perimetrazione aree a rischio idrogeologico**

Elaborazione QGIS, fonte shapefile: <https://ambiente.regione.emilia-romagna.it/it/suolo-bacino/sezioni/pianificazione/autorita-bacini-romagnoli/variante-pai-pgra>

**22. Piano Stralcio Autorità dei Bacini Regionali Romagnoli: estratto Tavola Tiranti idrici di riferimento per le aree di pianura sottoposte a rischio di allagamento.**

CO 05 RA VA 00 SI IP 02.01	Inq. Programmatico - Tavole	00	26/03/2021	4 di 29
<b>Cod. HA</b>	<b>Descrizione</b>	<b>Rev.</b>	<b>Data</b>	

Elaborazione QGIS, fonte shapefile: <https://ambiente.regione.emilia-romagna.it/it/suolo-bacino/sezioni/pianificazione/autorita-bacini-romagnoli/variante-pai-pgra>

**23. Rete Natura 2000 Emilia-Romagna: mappa di inquadramento dell'area di intervento rispetto a SIC e ZPS**

Elaborazione QGIS, fonte shapefile: <https://ambiente.regione.emilia-romagna.it/it/parchi-natura2000/consultazione/dati/dati-e-download>

**24. Parchi nazionali e regionali e Riserve naturali: mappa di inquadramento dell'area di intervento**

Elaborazione QGIS, fonte shapefile: <https://ambiente.regione.emilia-romagna.it/it/parchi-natura2000/consultazione/dati/dati-e-download>

CO 05 RA VA 00 SI IP 02.01	Inq. Programmatico - Tavole	00	26/03/2021	5 di 29
<b>Cod. HA</b>	<b>Descrizione</b>	<b>Rev.</b>	<b>Data</b>	

## 1. Estratto uso del suolo di dettaglio - 2017

**Legenda:**

- Piattaforma polifunzionale di trattamento rifiuti in progetto
- Piattaforma Bio-recupero "Ponticelle" ENI Rewind

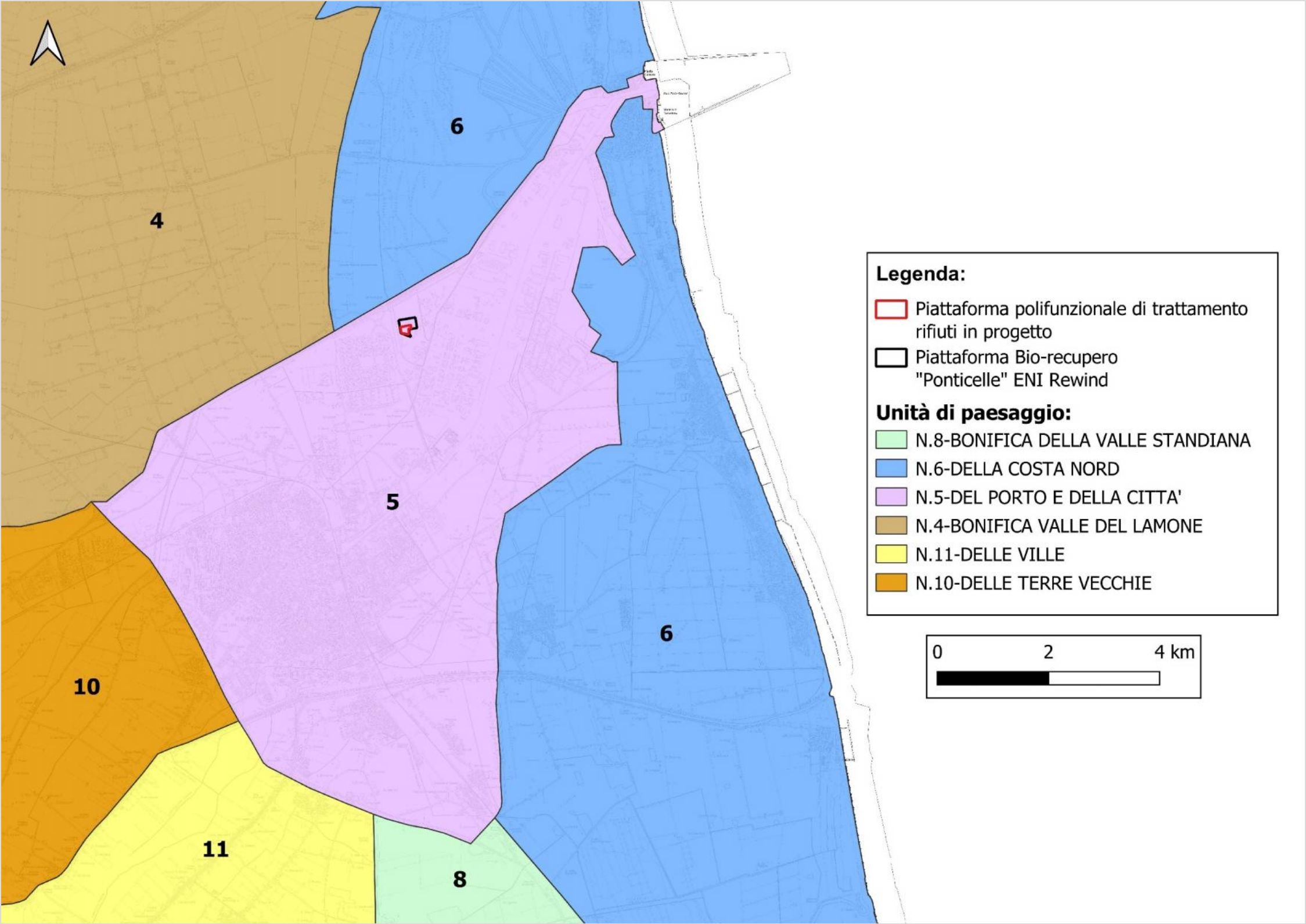
**Uso del suolo (2017):**

- |  |  |
|--|--|
| <ul style="list-style-type: none"> <li><span style="display: inline-block; width: 15px; height: 10px; background-color: #808080; margin-right: 5px;"></span> 1211 Ia Insediamenti produttivi</li> <li><span style="display: inline-block; width: 15px; height: 10px; background-color: #800000; margin-right: 5px;"></span> 1222 Rs Reti stradali</li> <li><span style="display: inline-block; width: 15px; height: 10px; background-color: #90EE90; margin-right: 5px;"></span> 1223 Rv Aree verdi associate alla viabilità</li> <li><span style="display: inline-block; width: 15px; height: 10px; background-color: #8B0000; margin-right: 5px;"></span> 1224 Rf Reti ferroviarie</li> <li><span style="display: inline-block; width: 15px; height: 10px; background-color: #FF6347; margin-right: 5px;"></span> 1227 Re Reti per la distribuzione e produzione dell'energia</li> <li><span style="display: inline-block; width: 15px; height: 10px; background-color: #FFA07A; margin-right: 5px;"></span> 1229 Ri Reti per la distribuzione idrica</li> </ul> | <ul style="list-style-type: none"> <li><span style="display: inline-block; width: 15px; height: 10px; background-color: #C08080; margin-right: 5px;"></span> 1332 Qs Suoli rimaneggiati e artefatti</li> <li><span style="display: inline-block; width: 15px; height: 10px; background-color: #90EE90; margin-right: 5px;"></span> 1413 Vx Aree incolte urbane</li> <li><span style="display: inline-block; width: 15px; height: 10px; background-color: #DDA0DD; margin-right: 5px;"></span> 1422 Vs Aree sportive</li> <li><span style="display: inline-block; width: 15px; height: 10px; background-color: #FFFACD; margin-right: 5px;"></span> 2121 Se Seminativi semplici irrigui</li> <li><span style="display: inline-block; width: 15px; height: 10px; background-color: #FFD700; margin-right: 5px;"></span> 2122 Sv Vivai</li> <li><span style="display: inline-block; width: 15px; height: 10px; background-color: #90EE90; margin-right: 5px;"></span> 3114 Bp Boschi planiziari a prevalenza di farnie e frassini</li> <li><span style="display: inline-block; width: 15px; height: 10px; background-color: #008000; margin-right: 5px;"></span> 3130 Bm Boschi misti di conifere e latifoglie</li> <li><span style="display: inline-block; width: 15px; height: 10px; background-color: #4682B4; margin-right: 5px;"></span> 5114 Ac Canali e idrovie</li> </ul> |
|--|--|

CO 05 RA VA 00 SI IP 02.01	Inq. Programmatico - Tavole	00	26/03/2021	6 di 29
<b>Cod. HA</b>	<b>Descrizione</b>	<b>Rev.</b>	<b>Data</b>	



2. PTCP Provincia di Ravenna: estratto Tavola 1 - Unità di paesaggio





3. PTCP Provincia di Ravenna: estratto Tavola 2.9 - Tutela dei sistemi ambientali



**Legenda:**

- Piattaforma polifunzionale di trattamento rifiuti in progetto
- Piattaforma Bio-recupero "Ponticelle" ENI Rewind

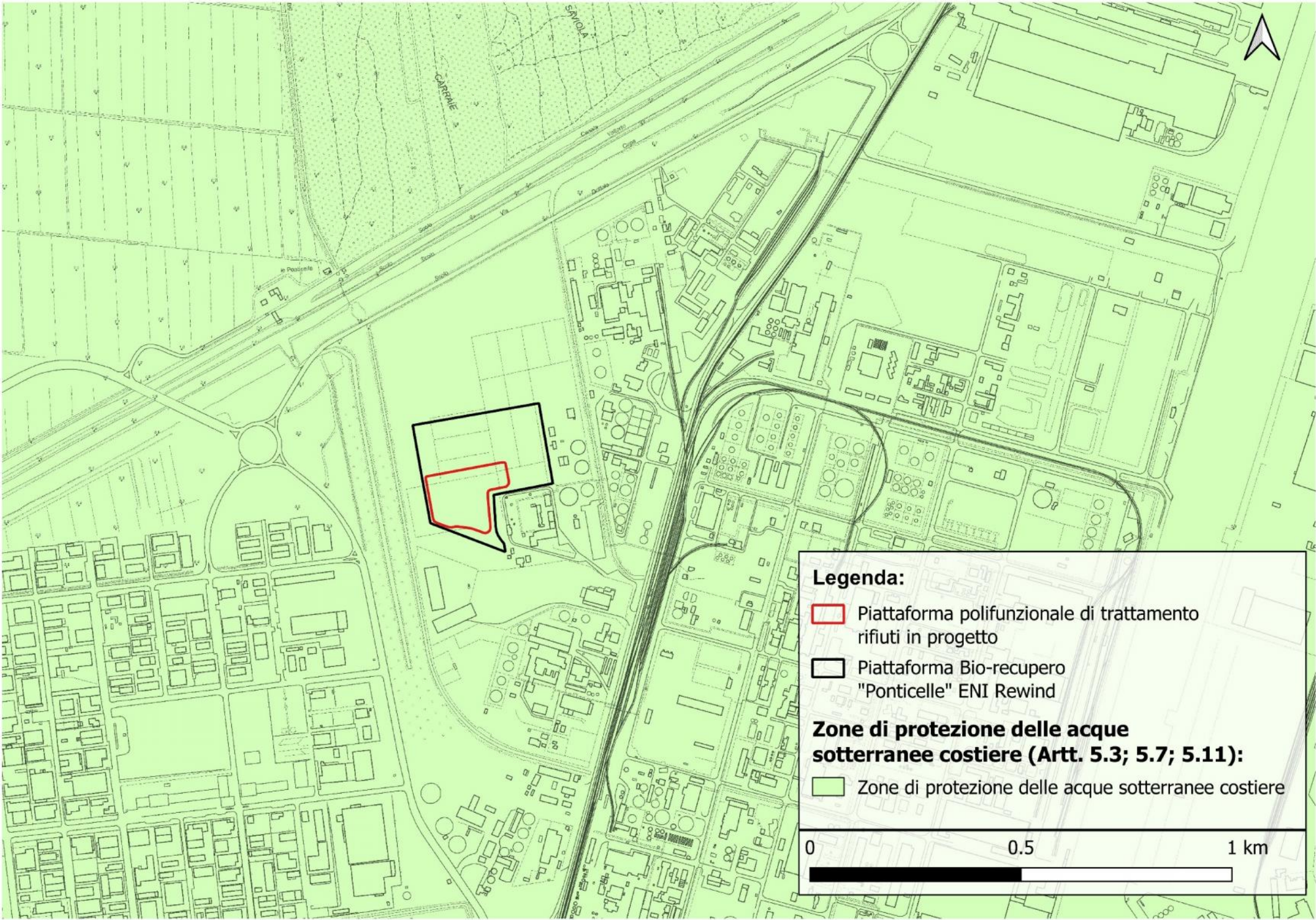
**Tutela dei sistemi ambientali  
e delle risorse naturali storico-culturali:**

- Costa Art. 3.12
- Perimetro del P.R. del Porto Art. 3.12
- Zone di tutela naturalistica di conservazione Art. 3.25.a
- Bonifiche Art. 3.23
- Sistemi dunosi di rilevanza idrogeologica Art. 3.20e
- Sistemi dunosi costieri di rilevanza storico documentale paesaggistica Art. 3.20d
- Zone di particolare interesse paesaggistico ambientale Art. 3.19
- Strade storiche Art. 3.24.A

CO 05 RA VA 00 SI IP 02.01	Inq. Programmatico - Tavole	00	26/03/2021	8 di 29
Cod. HA	Descrizione	Rev.	Data	



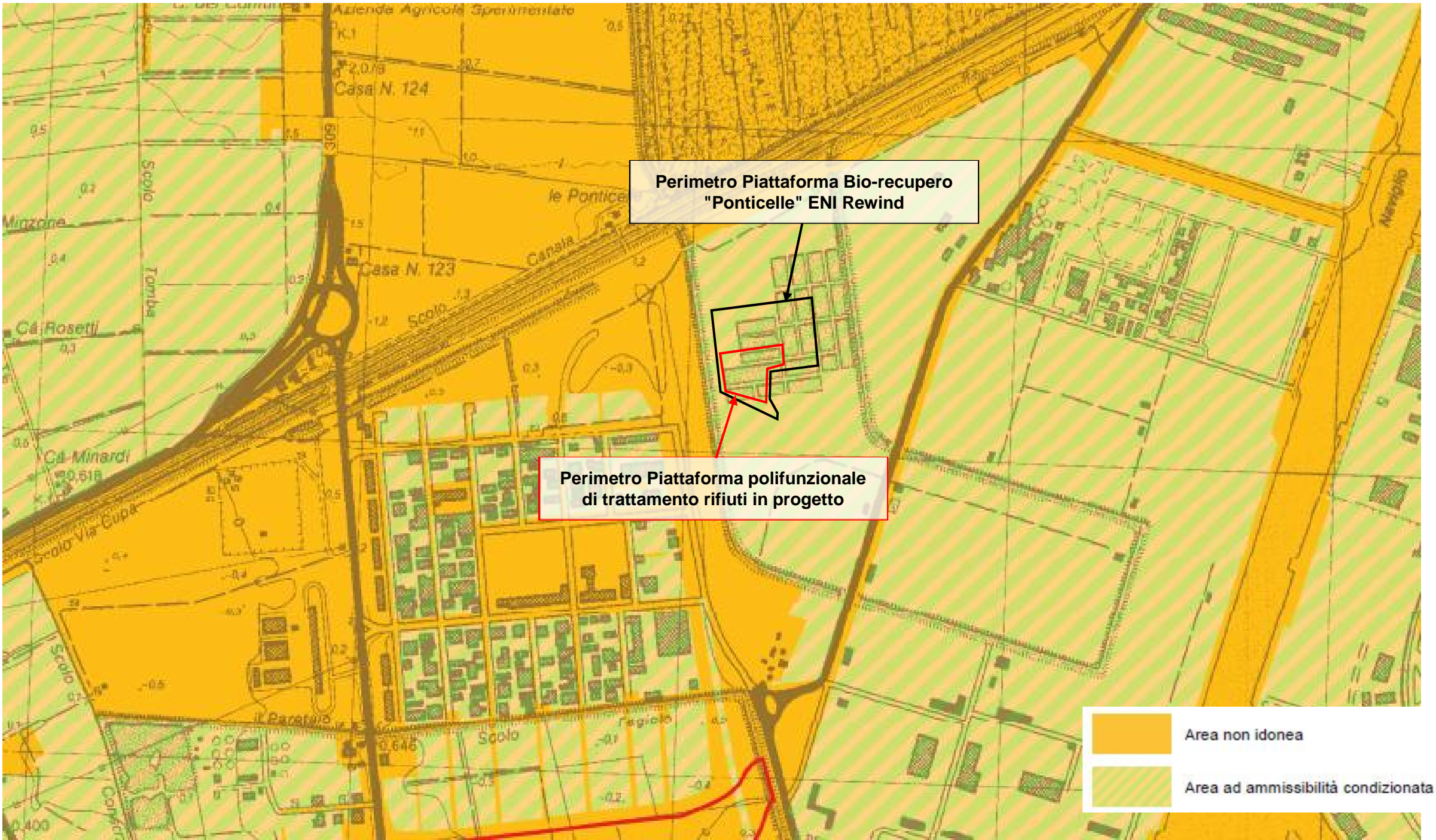
4. PTCP Provincia di Ravenna: estratto Tavola 3.9 - Carta della tutela delle risorse idriche superficiali e sotterranee



CO 05 RA VA 00 SI IP 02.01	Inq. Programmatico - Tavole	00	26/03/2021	9 di 29
Cod. HA	Descrizione	Rev.	Data	



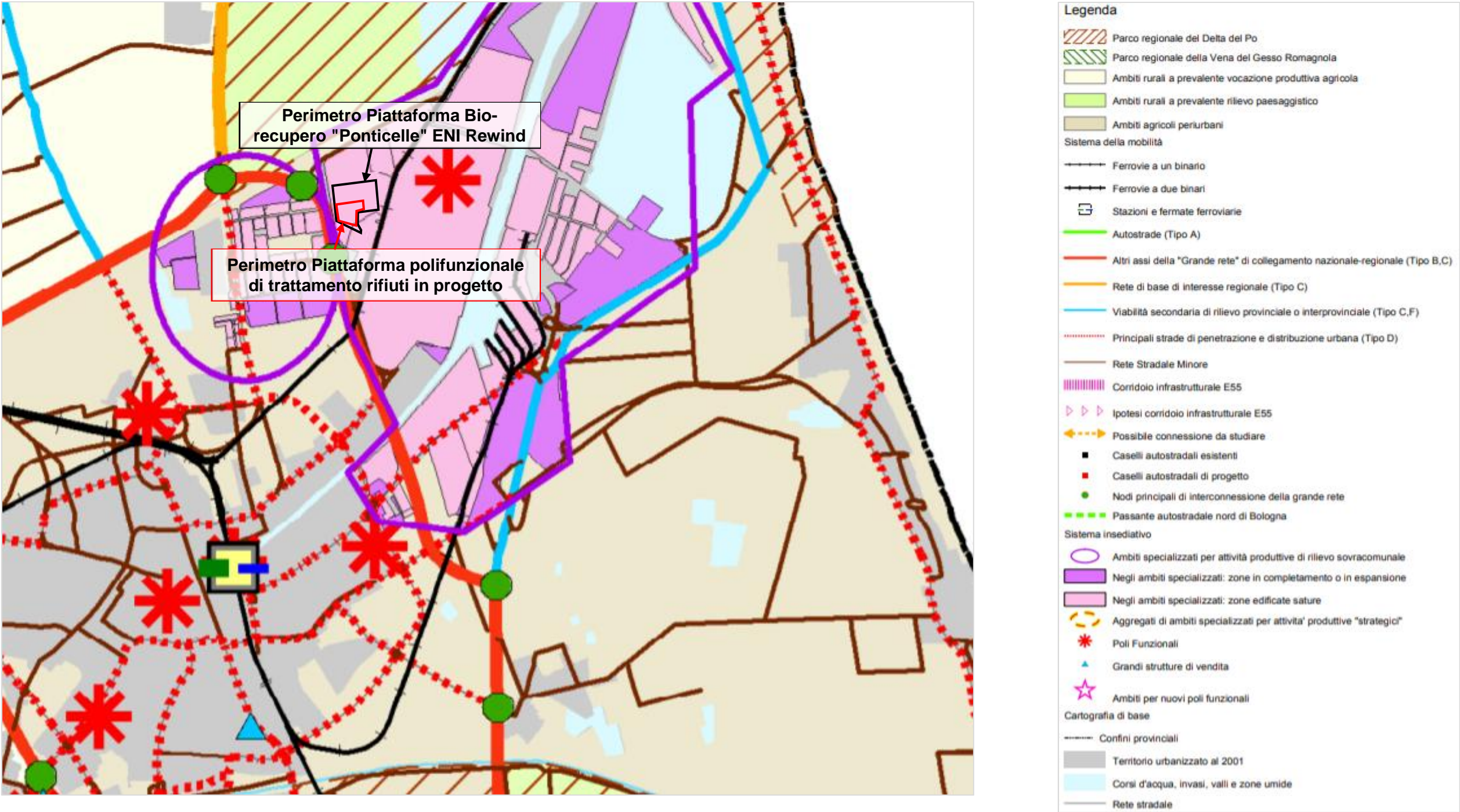
5. PTCP Provincia di Ravenna: stralcio Tavola 4.9 - Aree non idonee alla localizzazione di impianti per la gestione dei rifiuti



CO 05 RA VA 00 SI IP 02.01	Inq. Programmatico - Tavole	00	26/03/2021	10 di 29
Cod. HA	Descrizione	Rev.	Data	



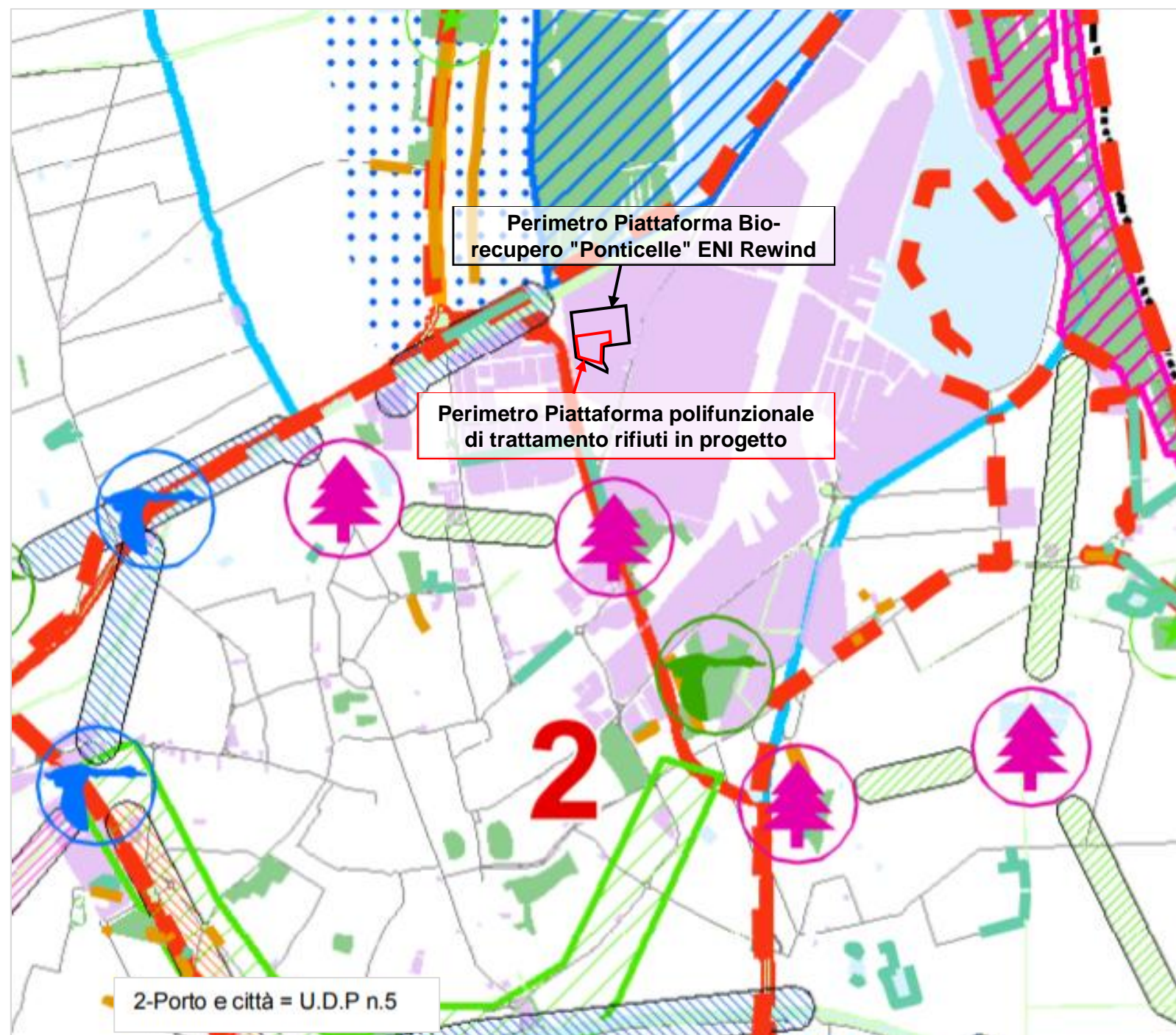
6. PTCP Provincia di Ravenna: stralcio Tavola 5 - Assetto strategico della mobilità



CO 05 RA VA 00 SI IP 02.01	Inq. Programmatico - Tavole	00	26/03/2021	11 di 29
Cod. HA	Descrizione	Rev.	Data	



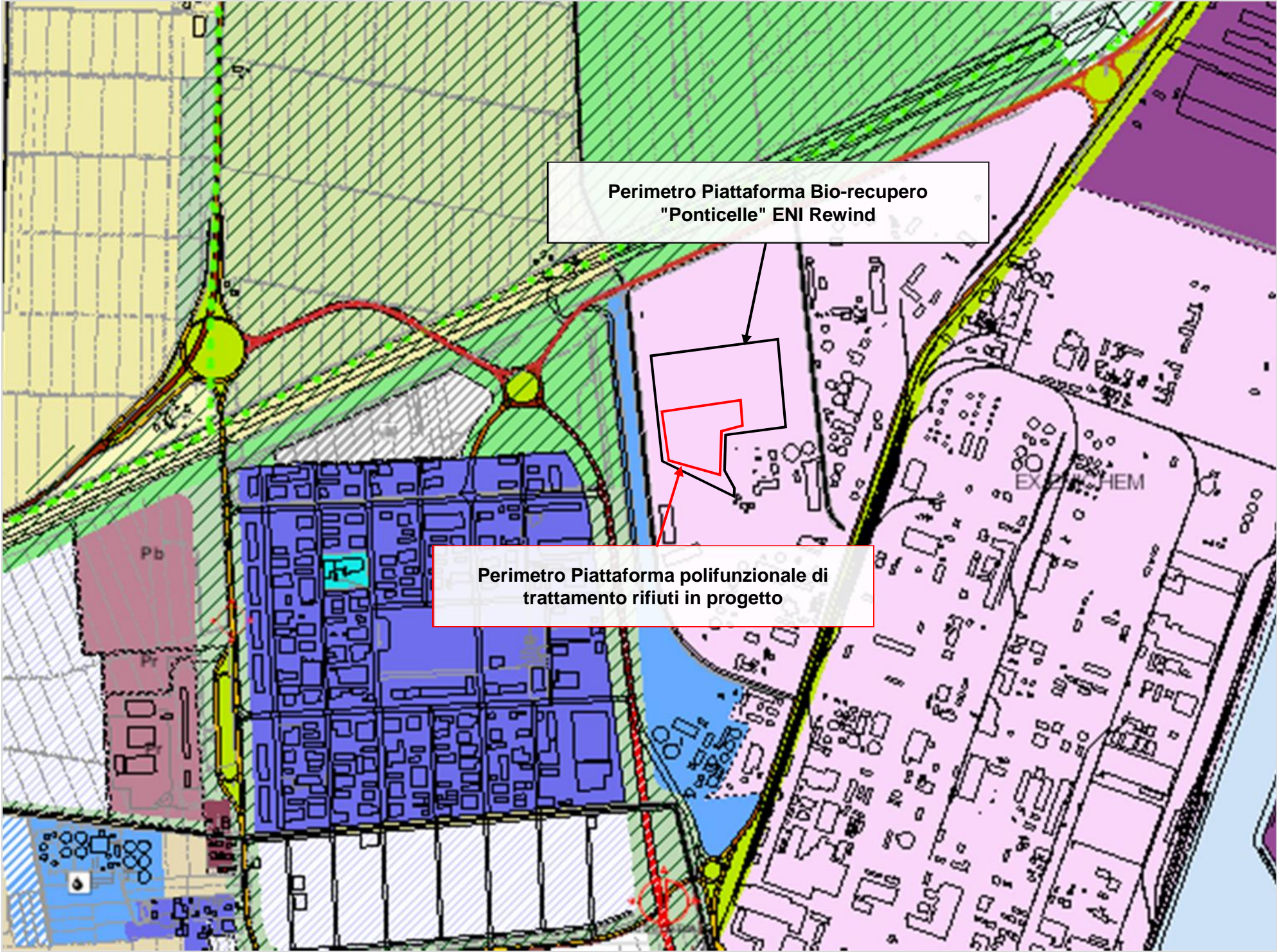
## 7. PTCP Provincia di Ravenna: stralcio Tavola 6 - Progetto reti ecologiche in provincia di Ravenna



CO 05 RA VA 00 SI IP 02.01	Inq. Programmatico - Tavole	00	26/03/2021	12 di 29
Cod. HA	Descrizione	Rev.	Data	



8. PSC Comune di Ravenna: estratto Tavola PSC 3

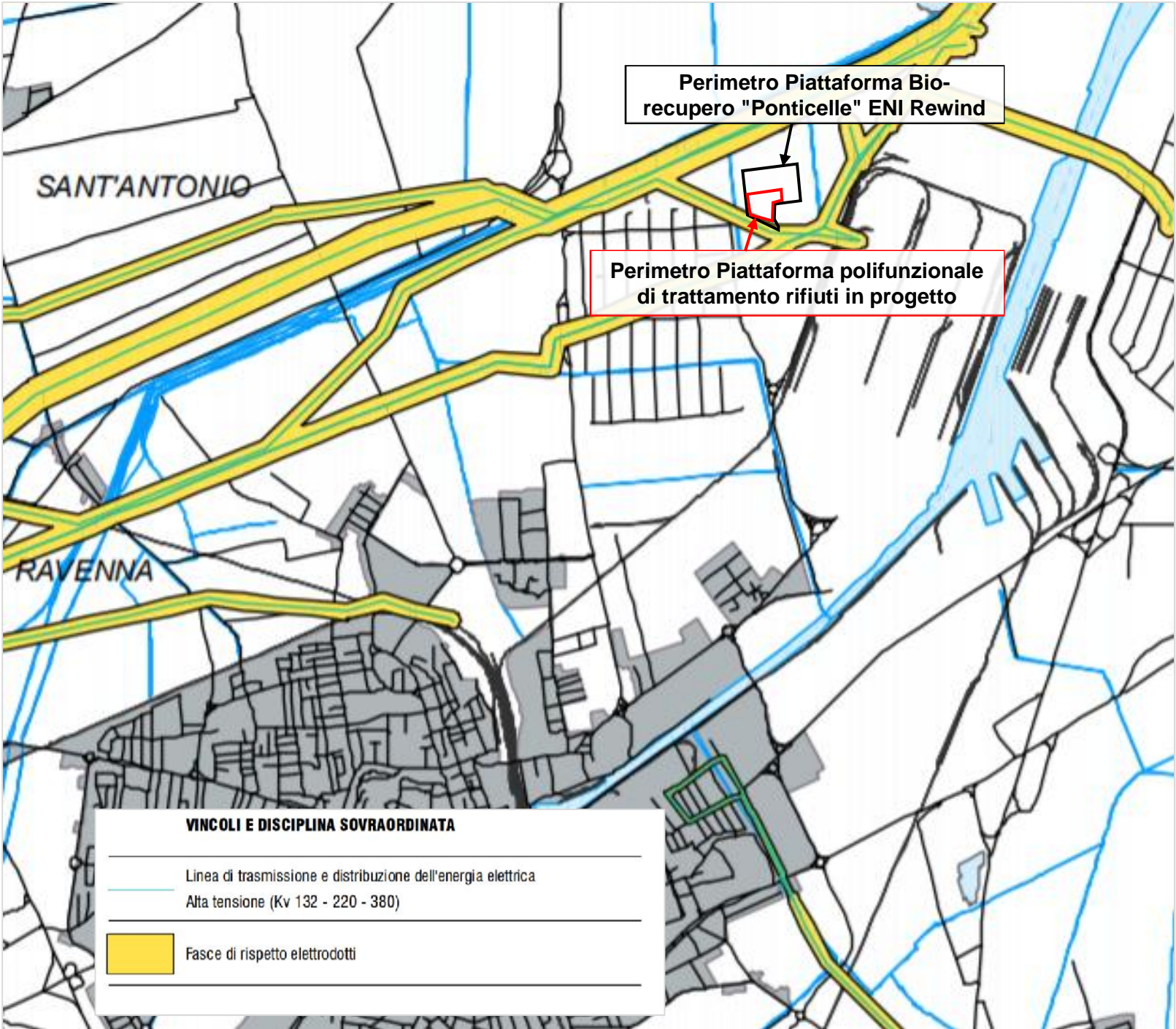


Spazio portuale		Titolo V
	Aree consolidate per attività produttive portuali	Art.83
	Aree di nuovo impianto per attività produttive portuali	Art.84
	Aree di ristrutturazione per attività industriali e produttive portuali	Art.85
	Aree di ristrutturazione per attività produttive-terziarie	Art.86
	Aree per cantieristica	Art.87
	Aree di nuovo impianto per la logistica portuale	Art.88
	Aree di transizione allo spazio urbano	Art.89

CO 05 RA VA 00 SI IP 02.01	Inq. Programmatico - Tavole	00	26/03/2021	13 di 29
Cod. HA	Descrizione	Rev.	Data	



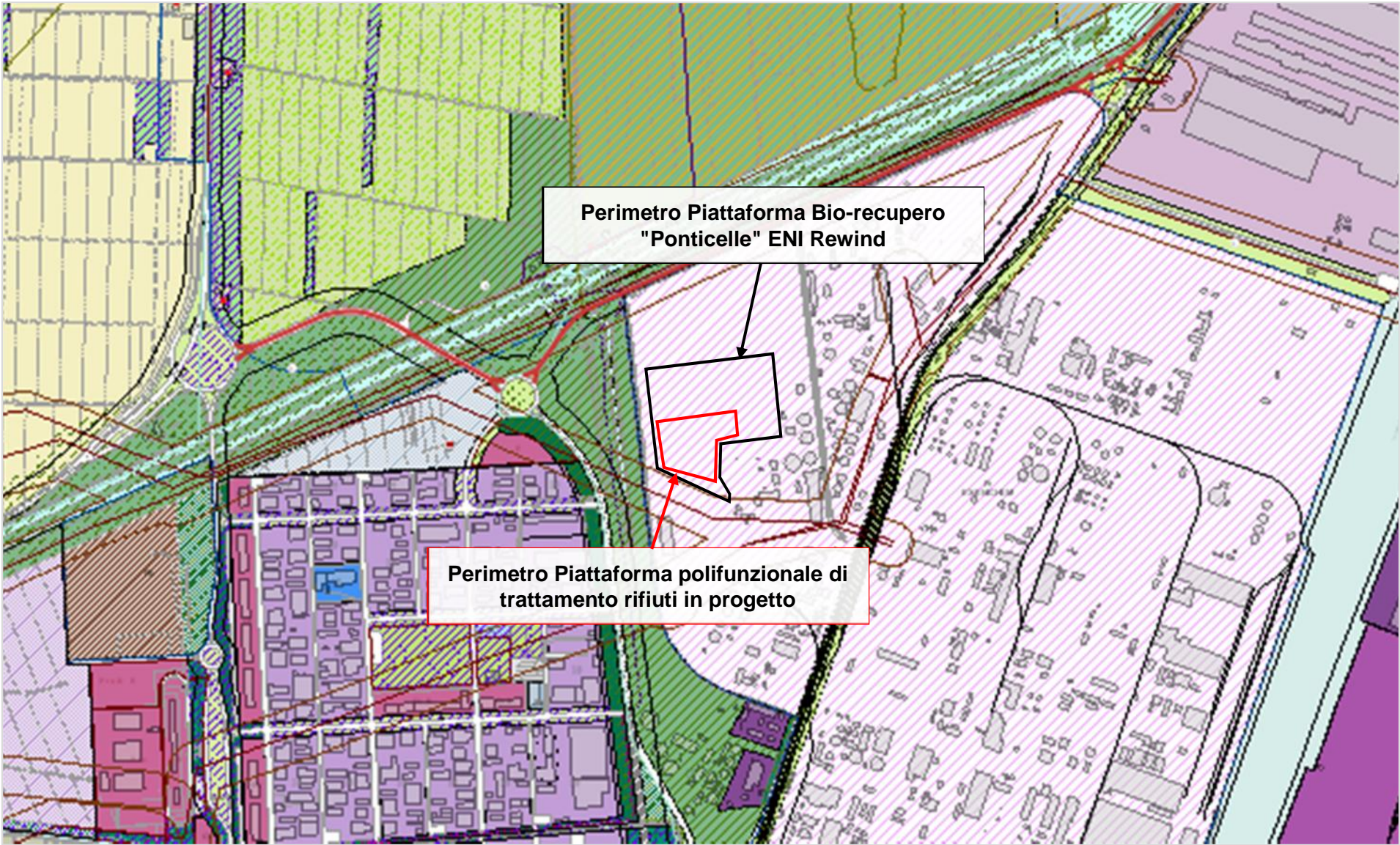
9. PSC Comune di Ravenna – Tavole Gestionali: stralcio Tavola D.1.3.A - Carte dei vincoli indotti: fasce di rispetto di elettrodotti, impianti e servizi



CO 05 RA VA 00 SI IP 02.01	Inq. Programmatico - Tavole	00	26/03/2021	14 di 29
Cod. HA	Descrizione	Rev.	Data	



10. RUE Comune di Ravenna: estratto Tavola RUE 2



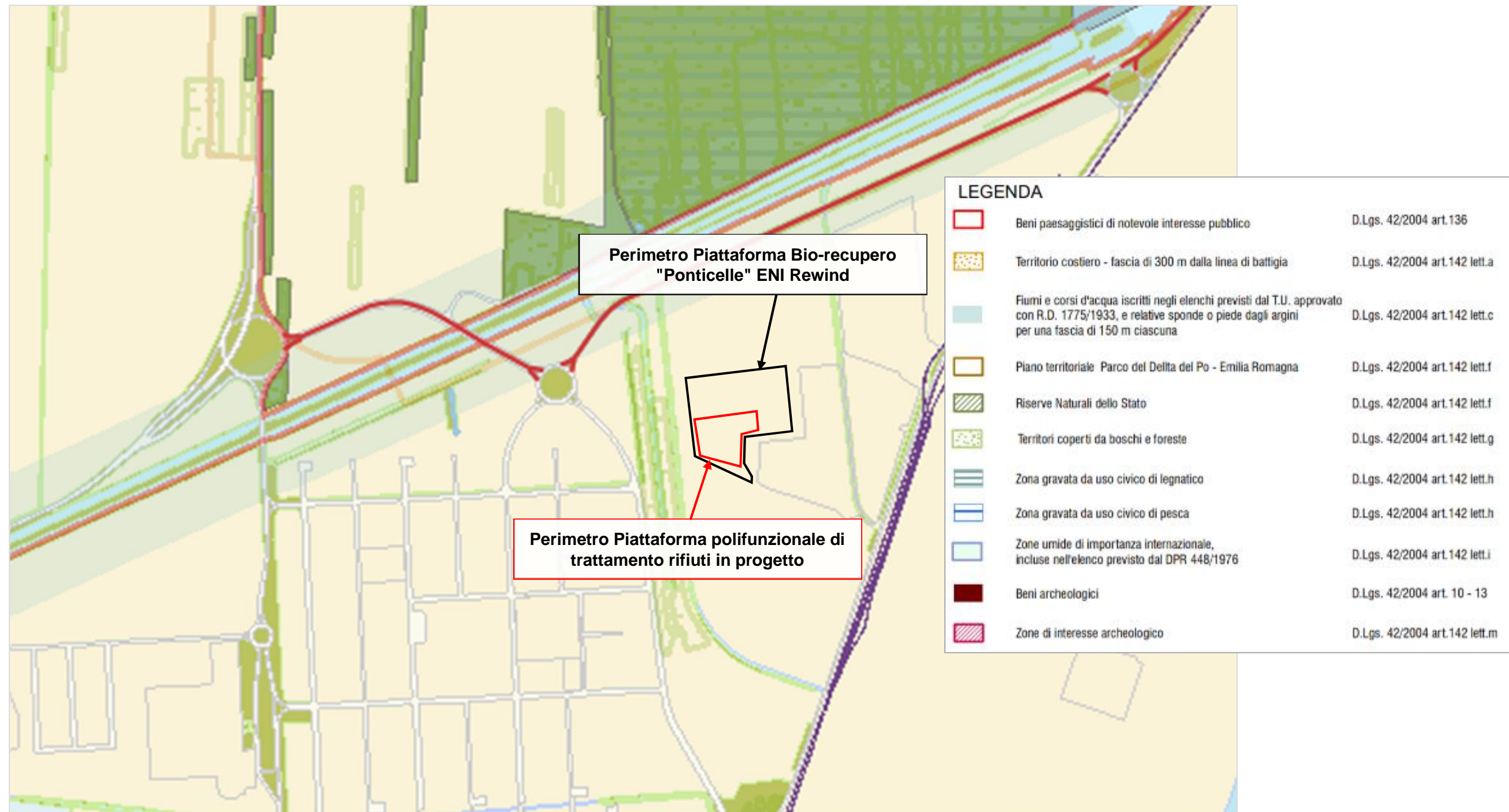
Legenda:

- Area di ristrutturazione per attività industriali e produttive portuali art. VII.1.10 c3
- Contesti paesistici locali art. IV.1.4 c2
- Aree archeologiche art. IV.1.13
- Ambiti soggetti ad attuazione indiretta a programmazione unitaria art. I.1.3
- RIR - Aree consolidate per attività produttive portuali con impianti a Rischio di Incidente Rilevante
- Fascia di rispetto agli elettrodotti ed impianti tecnologici art. IV.3.12 c3

CO 05 RA VA 00 SI IP 02.01	Inq. Programmatico - Tavole	00	26/03/2021	15 di 29
Cod. HA	Descrizione	Rev.	Data	

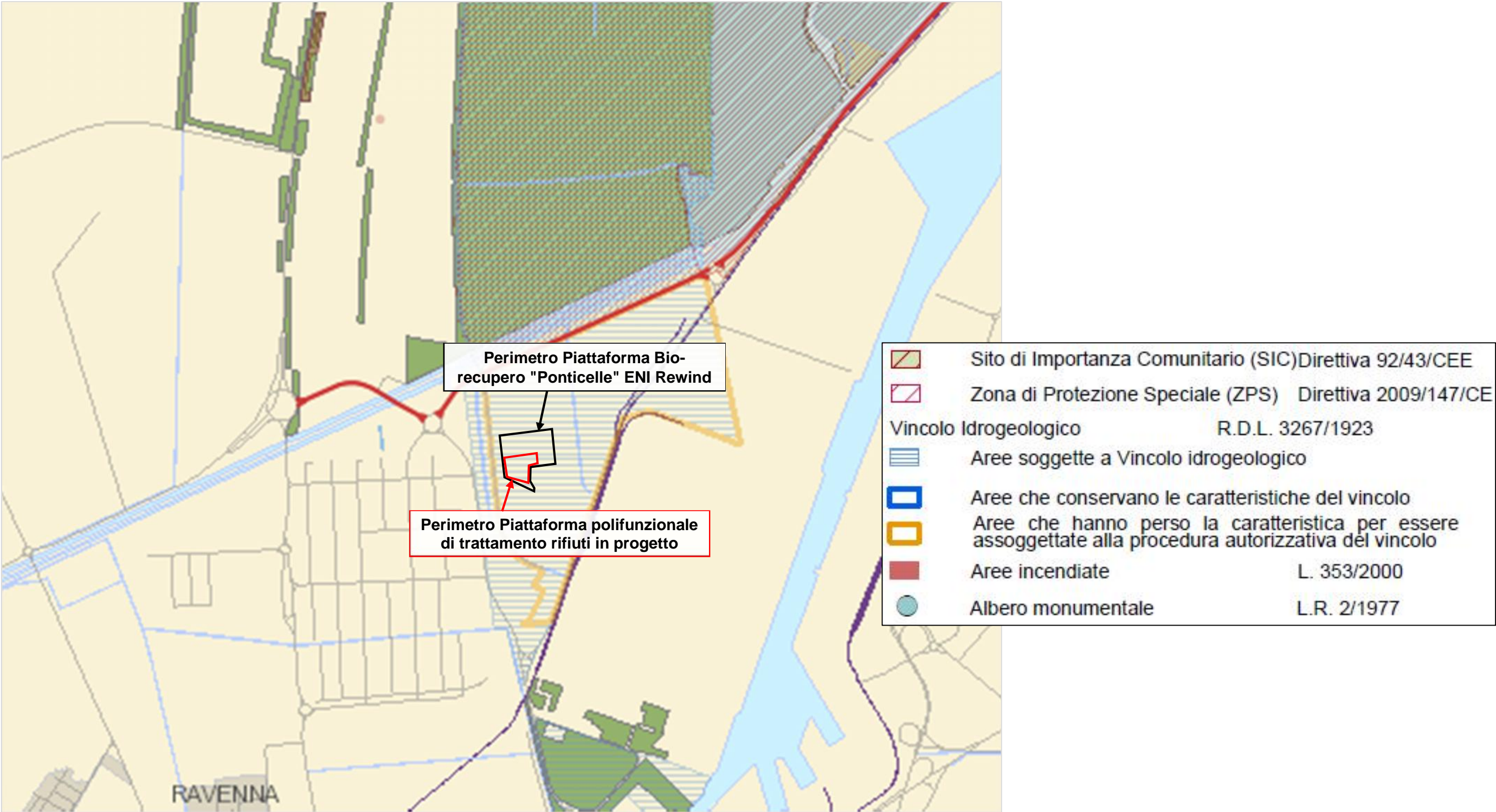


11. RUE Comune di Ravenna: stralcio Tavola RUE 10.1 - Overlay vincoli paesaggistici vigenti ai sensi del Codice dei beni culturali e del paesaggio art. 136 e art. 142



CO 05 RA VA 00 SI IP 02.01	Inq. Programmatico - Tavole	00	26/03/2021	16 di 29
<b>Cod. HA</b>	<b>Descrizione</b>	<b>Rev.</b>	<b>Data</b>	

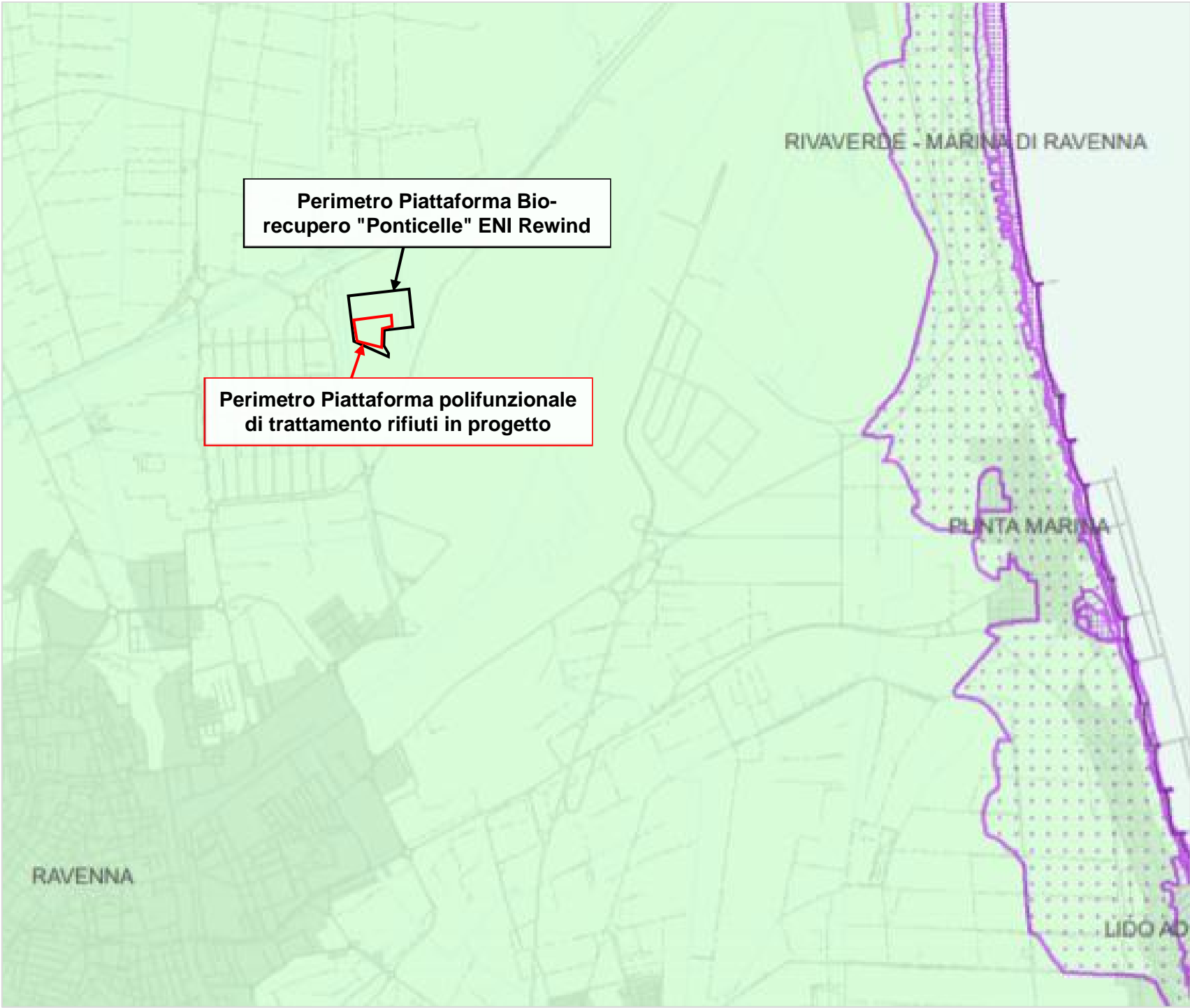
12. RUE Comune di Ravenna: stralcio Tavola RUE 10.2 - Overlay vincoli ambientali vigenti



CO 05 RA VA 00 SI IP 02.01	Inq. Programmatico - Tavole	00	26/03/2021	17 di 29
Cod. HA	Descrizione	Rev.	Data	

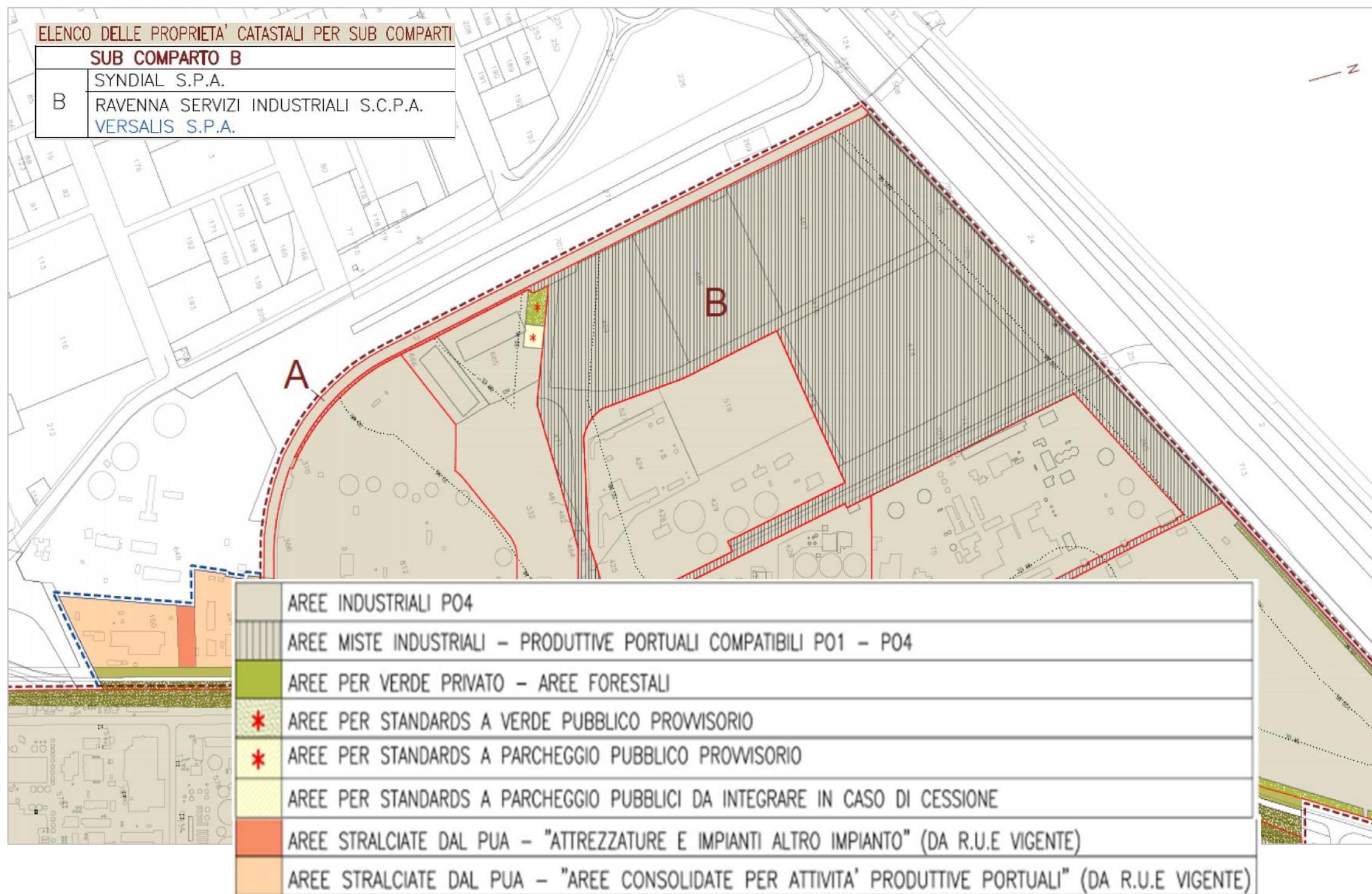


13. RUE Comune di Ravenna: stralcio Tavola RUE 10.4 - Overlay piani stralcio di bacino (rischio idrogeologico)



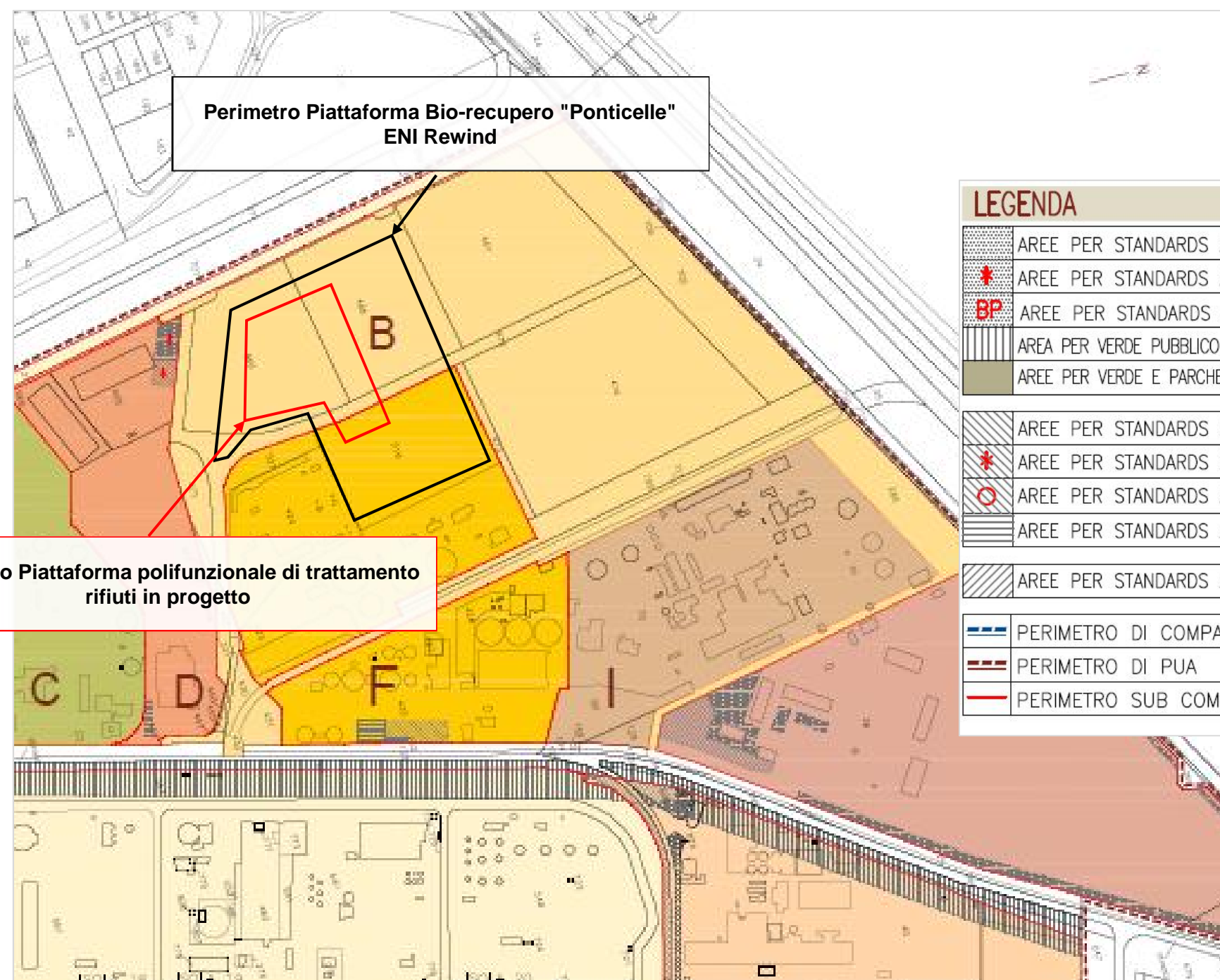
LEGENDA		
Piano stralcio per il Rischio Idrogeologico - Bacini Regionali Romagnoli Variante di Coordinamento tra il Piano di Gestione del Rischio di Alluvioni e il Piano Stralcio per il Rischio Idrogeologico		
Approvato con Delibera G.R. n.2112 del 05/12/2016		
ASSETTO DELLA RETE IDROGRAFICA		
TERRITORIO		
	P3 - Alveo	Art. 2ter
	P3 - Aree ad elevata probabilità di esondazione	Art. 3
	P2 - Aree a moderata probabilità di esondazione	Art. 4
	P2 - Aree di potenziale allagamento	Art. 6
	P2 - Distanze di rispetto dai corpi arginali	Art. 10
COSTA		
	P1 - aree potenzialmente interessate da alluvioni rare	Art. 15
	P2 - aree potenzialmente interessate da alluvioni poco frequenti	Art. 15
	P3 - aree potenzialmente interessate da alluvioni frequenti	Art. 15

14. PUA Comune di Ravenna del comparto "Ex-Enichem": stralcio Tavola 3.a - Schema di zonizzazione – Suddivisione in aree funzionali





## 15. PUA Comune di Ravenna del comparto "Ex-Enichem": stralcio Tavola 3.b - Schema di zonizzazione -Suddivisione in sub comparti



## LEGENDA

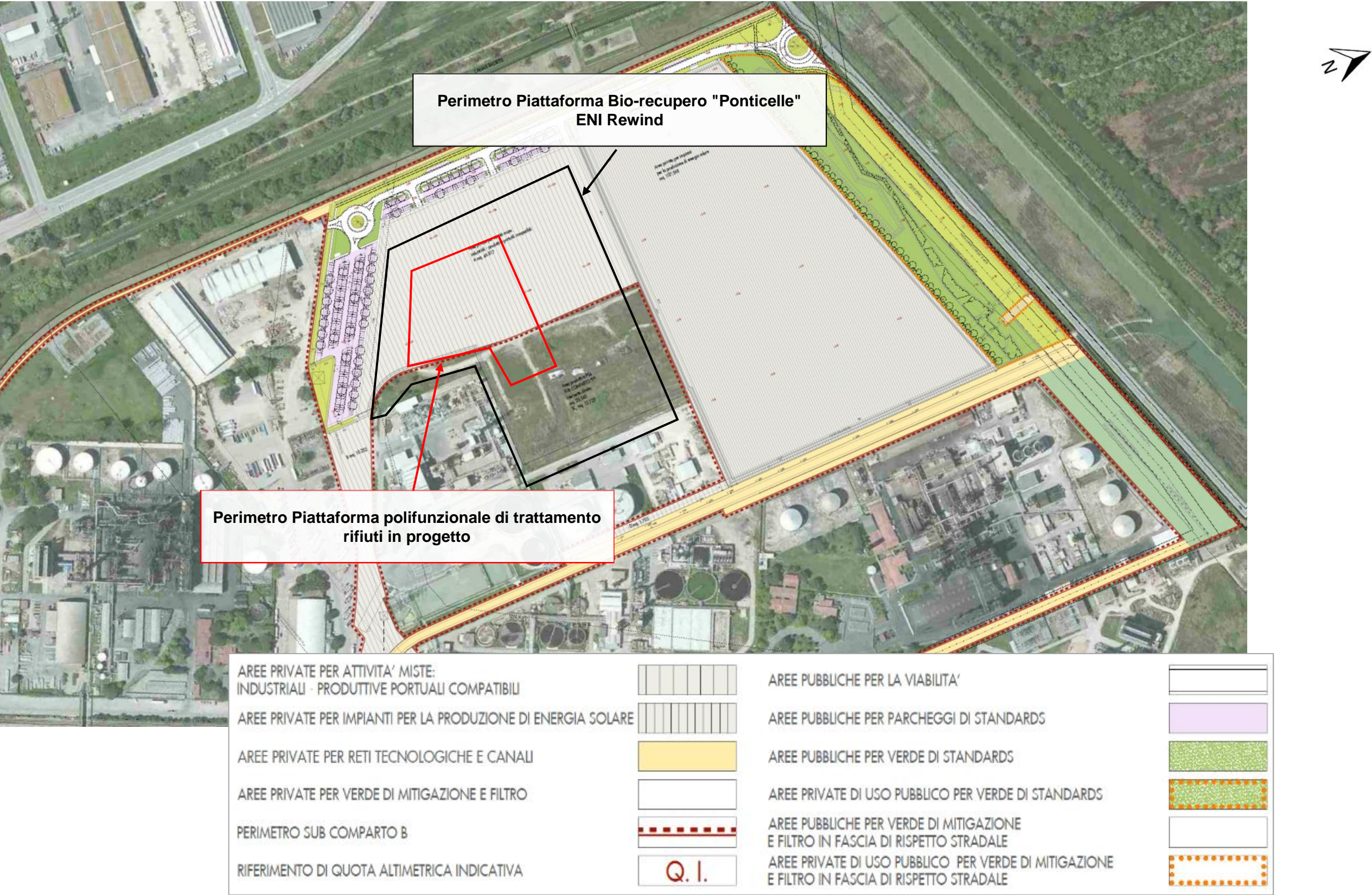
	AREE PER STANDARDS A VERDE PUBBLICO
	AREE PER STANDARDS A VERDE PUBBLICO PROVVISORIO
	AREE PER STANDARDS A VERDE PUBBLICO PER BOSCHI E PINETE - CONNESSIONI PRIMARIE ESISTENTI
	AREA PER VERDE PUBBLICO E PRIVATO DI PERTINENZA ALLA VIABILITA' ESISTENTE DI PROGETTO - CONNESSIONI PRIMARIE DI PROGETTO
	AREE PER VERDE E PARCHEGGI PUBBLICI ADIACENTI A VIA BAIONA
	AREE PER STANDARDS A PARCHEGGIO PUBBLICO
	AREE PER STANDARDS A PARCHEGGIO PUBBLICO PROVVISORIO
	AREE PER STANDARDS A PARCHEGGIO PUBBLICO ESTERNO AL COMPARTO GIÀ CEDUTO AL DEMANIO
	AREE PER STANDARDS A PARCHEGGIO PUBBLICI DA INTEGRARE IN CASO DI CESSIONE
	AREE PER STANDARDS AD ATTIVITA' COLLETTIVE
	PERIMETRO DI COMPARTO
	PERIMETRO DI PUA
	PERIMETRO SUB COMPARTI

SUB COMPARTO B	
SYNDIAL S.P.A.	
RAVENNA SERVIZI INDUSTRIALI S.C.P.A.	
VERSALIS S.P.A.	
SUB COMPARTO F	
HERAMBIENTE S.P.A.	
SYNDIAL S.P.A.	

CO 05 RA VA 00 SI IP 02.01	Inq. Programmatico - Tavole	00	26/03/2021	20 di 29
Cod. HA	Descrizione	Rev.	Data	



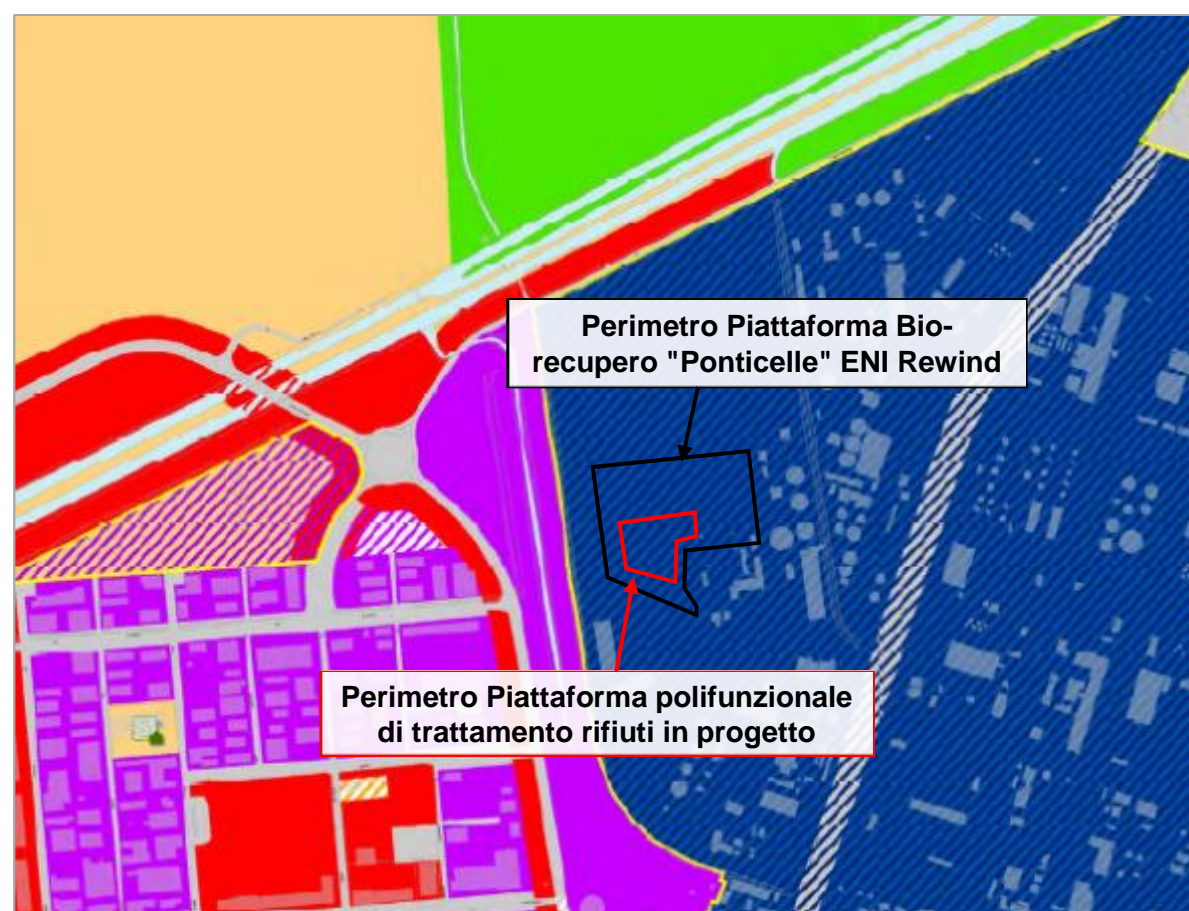
16. PUA Comune di Ravenna del sub comparto B – Ca' Ponticelle interno al PUA “Ex-Enichem”: stralcio Tavola 5a – Zonizzazione



CO 05 RA VA 00 SI IP 02.01	Inq. Programmatico - Tavole	00	26/03/2021	21 di 29
Cod. HA	Descrizione	Rev.	Data	

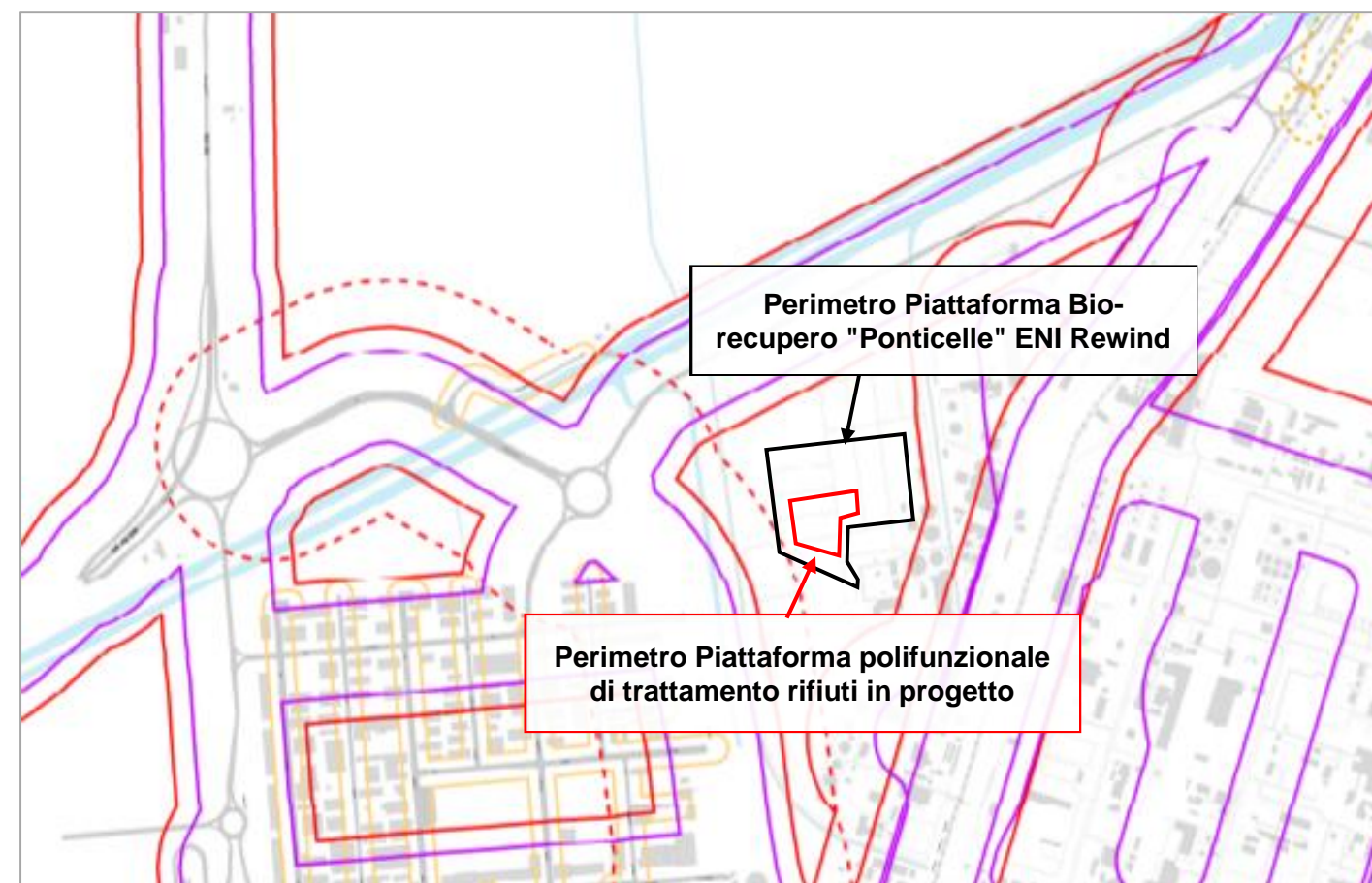


## 17. 17Classificazione acustica e fasce di Pertinenza delle infrastruttura di trasporto del territorio Comunale di Ravenna: stralcio Tavola 9 - "Pineta S. Vitale"



## LEGENDA

Stato Attuale	Stato di Progetto		
Classe I	Classe I	Allevamenti	
Classe II	Classe II	Scuole esistenti	
Classe III	Classe III	Scuole di progetto	
Classe IV	Classe IV	Strutture sanitarie esistenti	
Classe V	Classe V	Strutture sanitarie di progetto	
Classe VI	Classe VI	Ambiti soggetti a POC	
		Perimetri di aree di cava	



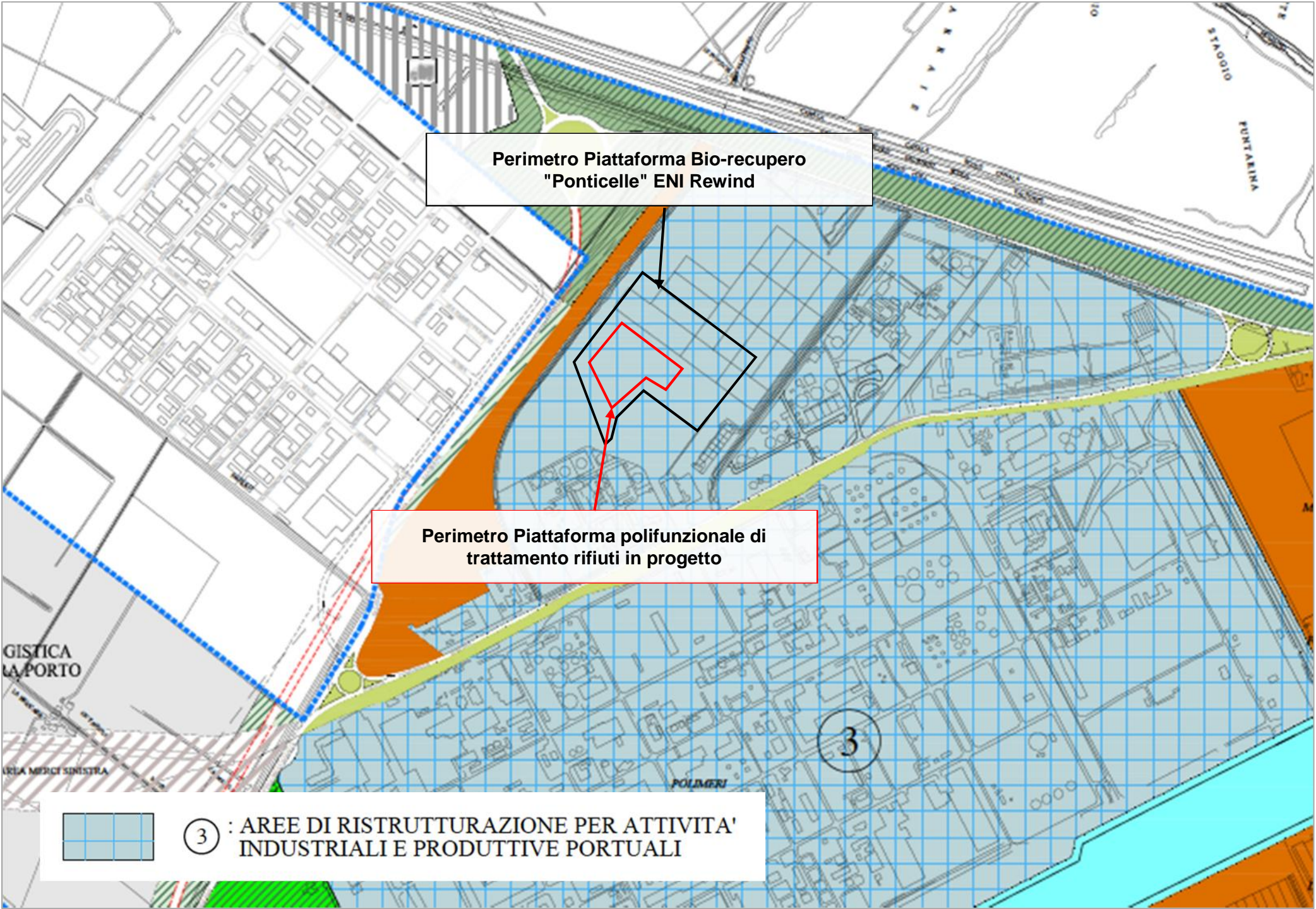
## LEGENDA

Viabilità Esistente	Viabilità di Progetto	Ferrovia
Classe III	Classe III	Classe V
Classe IV	Classe IV	Classe IV
Classe V		

CO 05 RA VA 00 SI IP 02.01	Inq. Programmatico - Tavole	00	26/03/2021	22 di 29
Cod. HA	Descrizione	Rev.	Data	



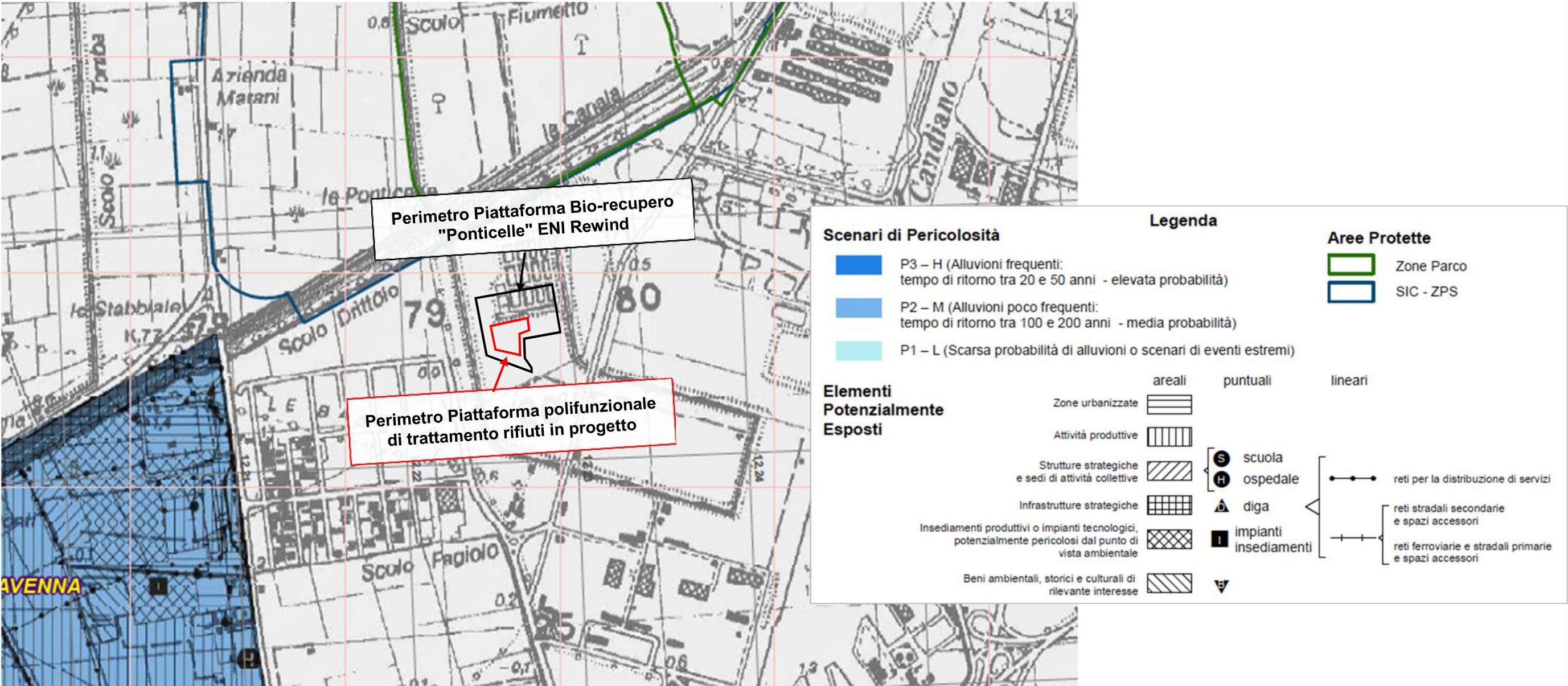
18. Piano Regolatore Portuale (PRP) Comune di Ravenna: stralcio Tavola Aree di ristrutturazione per attività industriali e produttive portuali



CO 05 RA VA 00 SI IP 02.01	Inq. Programmatico - Tavole	00	26/03/2021	23 di 29
Cod. HA	Descrizione	Rev.	Data	

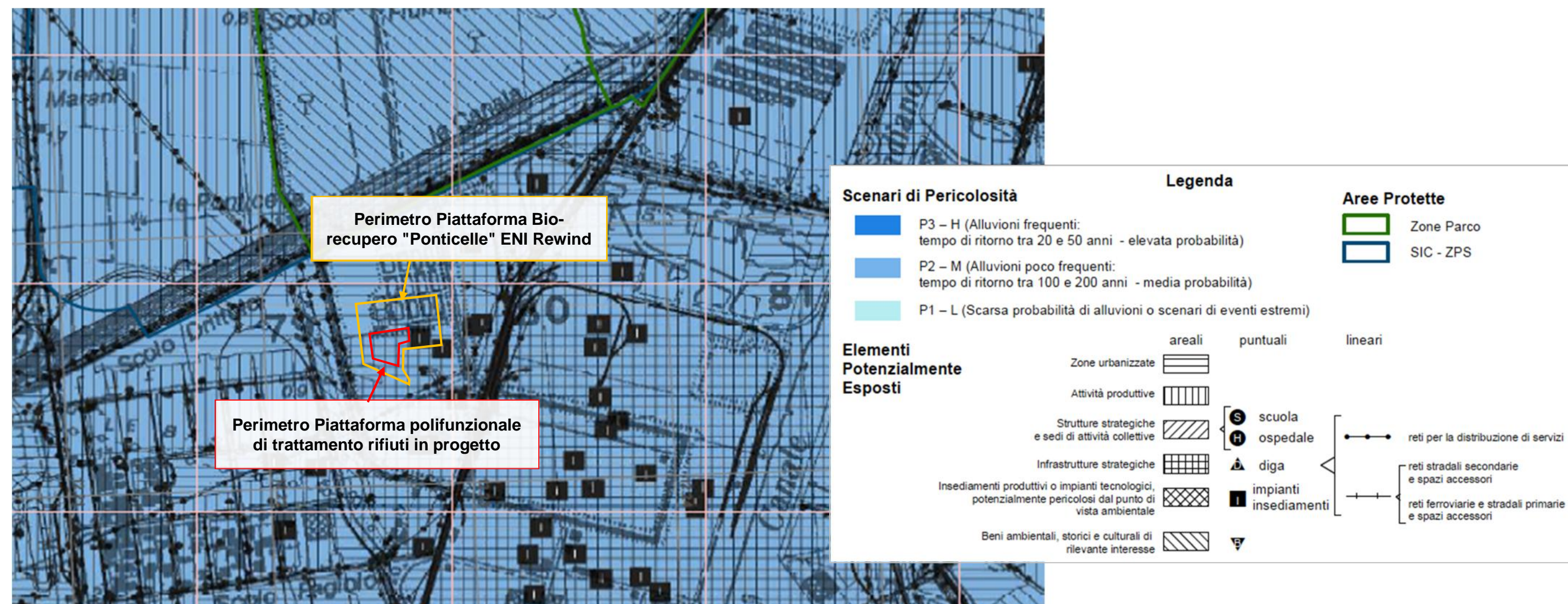


19. Piano di Gestione del Rischio di Alluvioni relative al territorio della Regione Emilia-Romagna: stralcio Tavola 223SE – Mappa pericolosità ed elementi esposti (Reticolo Principale)





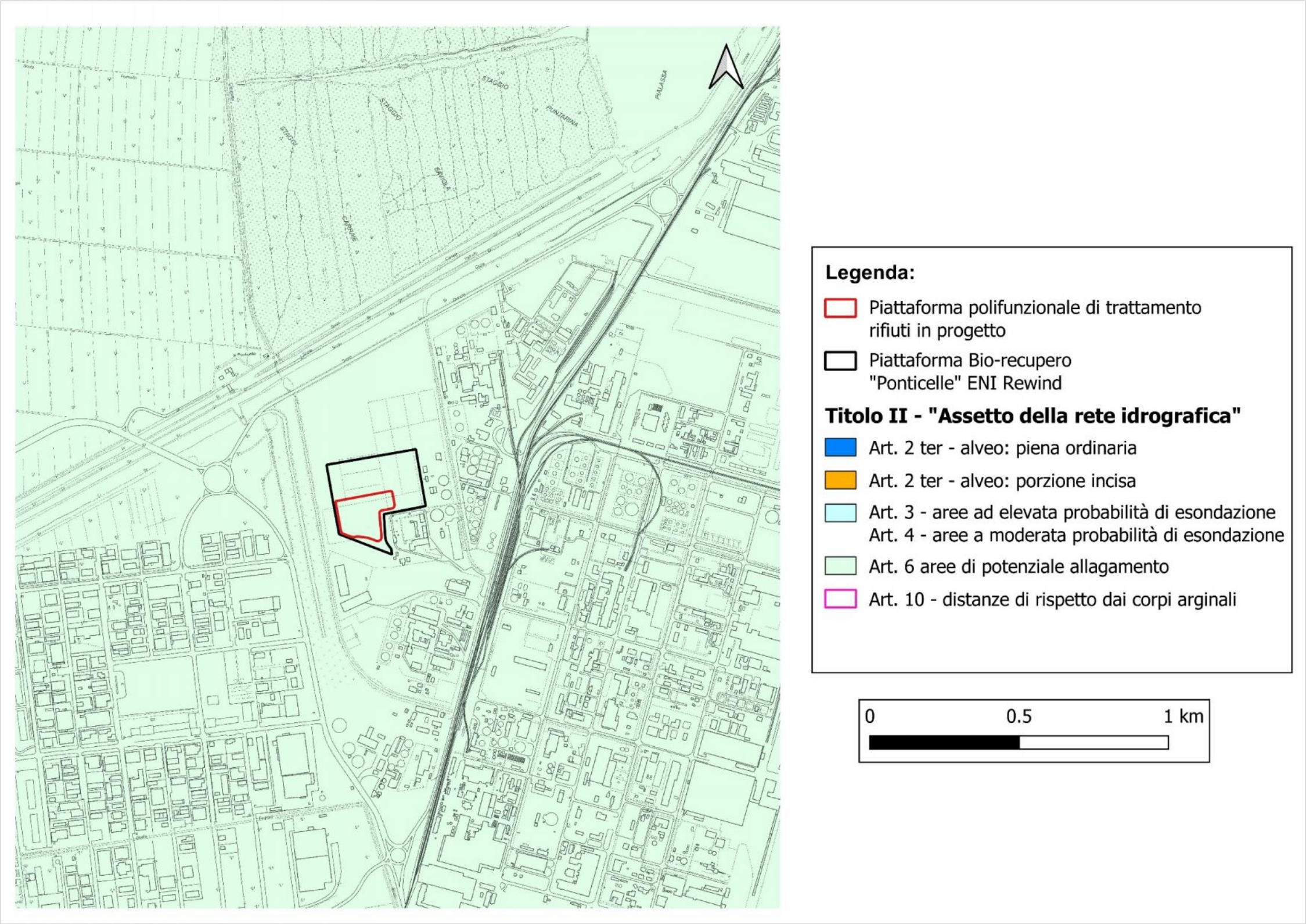
## 20. Piano di Gestione del Rischio di Alluvioni relative al territorio della Regione Emilia-Romagna: stralcio Tavola 223SE – Mappa pericolosità ed elementi esposti (Reticolo Secondario Pianura)



CO 05 RA VA 00 SI IP 02.01	Inq. Programmatico - Tavole	00	26/03/2021	25 di 29
<b>Cod. HA</b>	<b>Descrizione</b>	<b>Rev.</b>	<b>Data</b>	



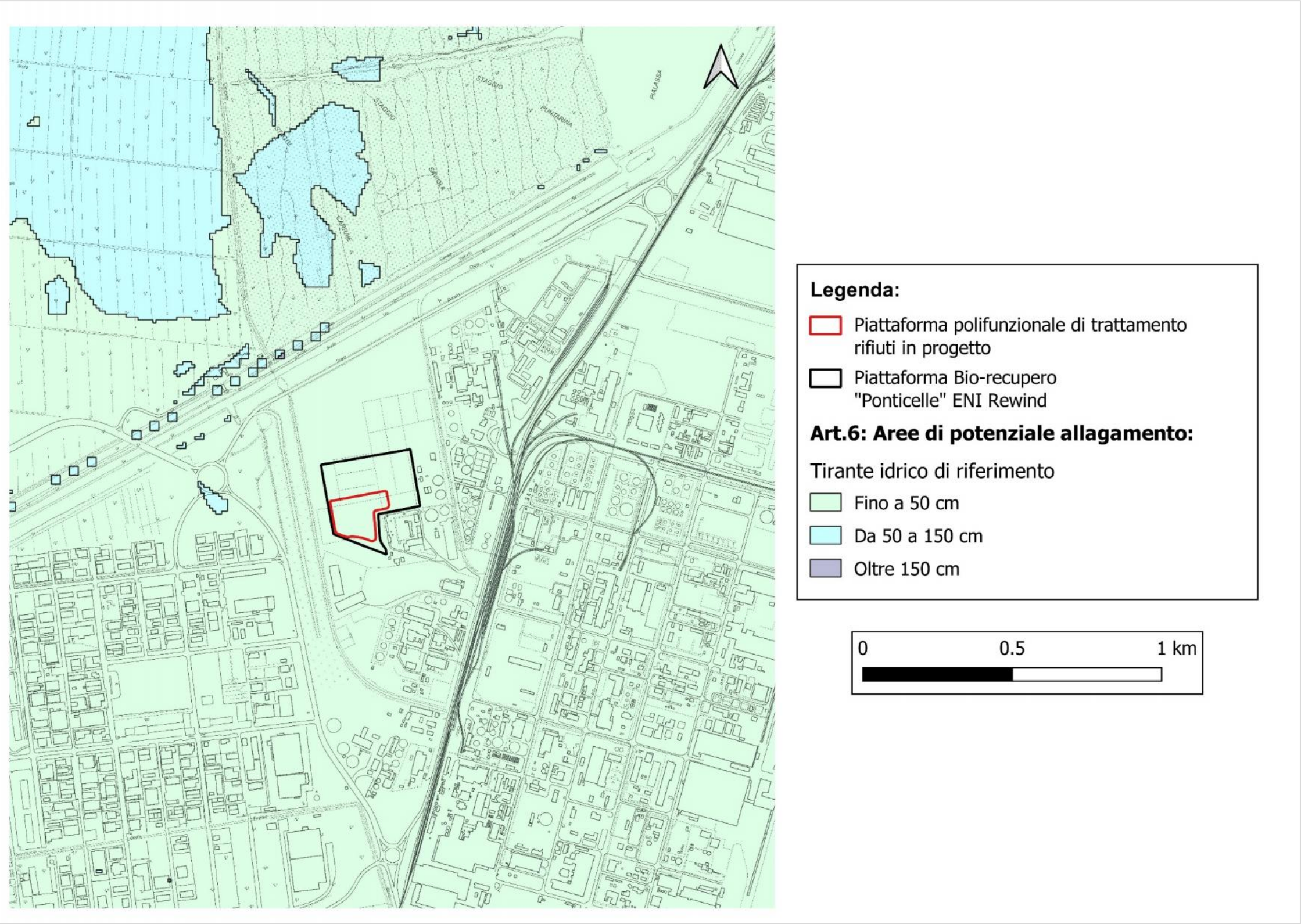
21. Piano Stralcio Autorità dei Bacini Regionali Romagnoli: estratto Tavola Perimetrazione aree a rischio idrogeologico



CO 05 RA VA 00 SI IP 02.01	Inq. Programmatico - Tavole	00	26/03/2021	26 di 29
Cod. HA	Descrizione	Rev.	Data	



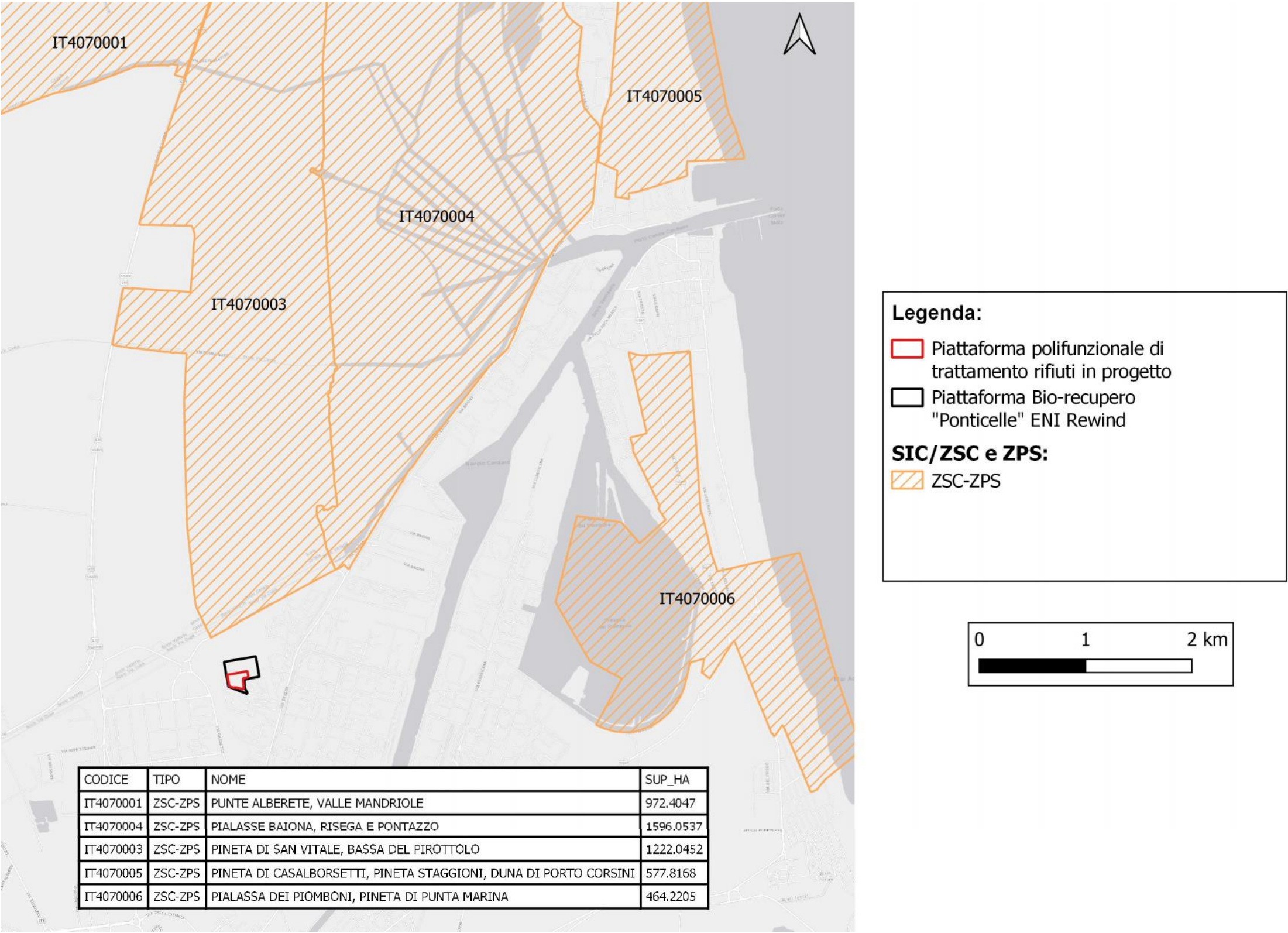
22. Piano Stralcio Autorità dei Bacini Regionali Romagnoli: estratto Tavola Tiranti idrici di riferimento per le aree di pianura sottoposte a rischio di allagamento.



CO 05 RA VA 00 SI IP 02.01	Inq. Programmatico - Tavole	00	26/03/2021	27 di 29
Cod. HA	Descrizione	Rev.	Data	



23. Rete Natura 2000 Emilia-Romagna: mappa di inquadramento dell'area di intervento rispetto a SIC e ZPS





24. Parchi nazionali e regionali e Riserve naturali: mappa di inquadramento dell'area di intervento

